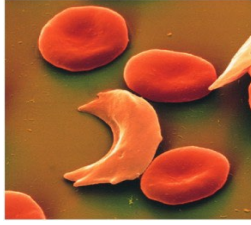


Rasgo de célula falciforme Y Anemia de célula falciforme

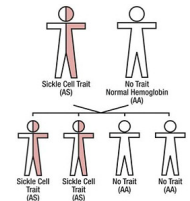


Rasgo de célula falciforme ocurre cuando una persona recibe una gen para hemoglobina normal (A) de un padre y la variedad falciforme (S) del otro padre. Rasgo de célula falciforme (AS) afectar la forma y características de las células de glóbulos rojos y esta heredado como color de los ojos y color del pelo. Rasgo de célula falciforme es un característico y no es enfermedad y no puede convertirse a anemia de célula falciforme.

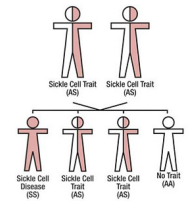
Rasgo de célula falciforme raramente puede causar problemas de salud. En condiciones extremo como deshidratación severa (nivel de agua bajo en el cuerpo) nivel de oxígeno bajo (resultando de ejercicio fuerte) o con elevación alto puede resultar en complicaciones. Algunas personas con rasgo de célula falciforme pueden pasar sangre en su orine. Si pasas sangre en el orine debes hablar con su medico. En casos muy raro personas con rasgo de célula falciforme puede tener severa problemas de los riñones.

Anemia de célula falciforme (SS) es diferente. Anemia de célula falciforme es una enfermedad serio y causa anemia, crisis de dolor, ictericia, derrame cerebral, y problemas con los ojos, estas problemas ocurre cuando una persona recibe dos gen de hemoglobina S. Personas con anemia de célula falciforme tienen hemoglobina (S) en la mayoría del sangre y los glóbulos rojos se ven como una luna creciente. Cuando esta ocurre los glóbulos pueden bloquear la circulación.

Si un padre tiene rasgo de célula falciforme, hay un 50% de posibilidad que cada embarazo resulta con un niño nacido con rasgo de célula falciforme.



Si los dos padres tienen rasgo de célula falciforme hay 25% posibilidad que cada embarazo resulta con un niño nacido con anemia de célula falciforme.



Hay otros tipos de anemia de célula falciforme, como falciforme beta talasemia y falciforme C. Estos enfermedades no se pueden cubrir en esto folleto. Esto folleto no puede tomar el lugar de un profesional medico o un consejero de genético.

El gen para célula falciforme ocurre en algunas familias. Se encuentra con personas con antepasados de África, Italia, Grecia, Turquía, Arabia, India, Suda América, Centro América, y Las Islas del Caribe. La cosa mas importante a recordar es que si usted es portador el gen para célula falciforme usted puede tener un hijo con anemia de célula falciforme. Haciendo examen a su pareja puede determinar el riesgo a embarazos en el futuro.

Para información:

<https://medschool.cuanschutz.edu/sickle-cell-program/about-us/newborn-screening-program>

University of Colorado Sickle Cell Program Hemoglobinopathies Newborn Screening Follow-Up Program

13123 E. 16th Avenue, Box B115
Aurora, CO 80045

(303)-724-9075

Donna.Holstein@cuanschutz.edu

8/2025